

Collier d'arbre Vis de serrage

2 trous / 4 trous / 2 trous taraudés (normal) / 4 trous taraudés (normal)

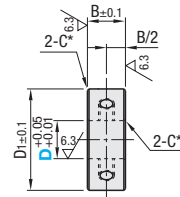
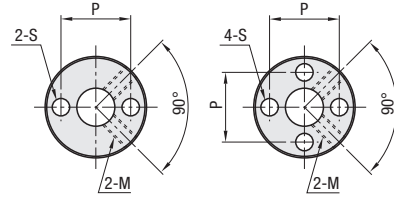
Collier d'arbre Serrage

2 trous contre-alésés / 3 trous contre-alésés

■ Type à 2 trous
■ Type à 4 trous



Type		M Matériau	S Traitement de surface	A Accessoire
2 trous	4 trous			
SCTN	SCMN	EN 1.1191	Revêtement oxydé noir	M EN 1.7220 Équiv.
PSCTN	PSCMN			
SSCTN	SSCMN	EN 1.4301 Équiv.	Passage autocatalytique au nickel	M EN 1.4301 Équiv.



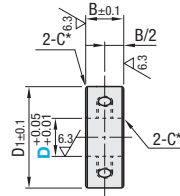
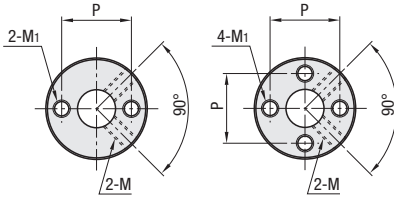
25 / (6.3)

*D3 ~D25 : C0.5
D30-D50 : C1

■ Type à 2 trous taraudés
■ Type à 4 trous taraudés



Type		M Matériau	S Traitement de surface	A Accessoire
2 trous taraudés	4 trous taraudés			
SCMW	SCTW	EN 1.1191	Revêtement oxydé noir	M EN 1.7220 Équiv.
PSCMW	PSCTW			
SSCMW	SSCTW	EN 1.4301 Équiv.	Passage autocatalytique au nickel	M EN 1.4301 Équiv.



25 / (6.3)

*D3 ~D25 : C0.5
D30-D50 : C1

Référence pièce	D	B	D1	S	P	Vis de serrage Long. max.	M1 (normal)	
(2 trous)	3	6	18	3.4	11	M3x3	M3	
SCTN	4							
PSCTN	5							
SSCTN	6							
(4 trous)	8	10	22	4.5	15	M4x4	M4	
SCMN	10							
PSCMN	12							
SSCMN	13							
(2 trous taraudés)	15		12	33	5.5	23	M5x5	M5
SCTW	16							
PSCTW	18, 20							
SSCTW	25							
(4 trous taraudés)	30	15		44	6.6	37	M6x6	M6
SCMW	35							
PSCMW	40							
SSCMW	42							
	47			M8x8	56	68	M10x10	-
	50							
	50							
	50							

D	Prix unitaire											
	Type à 2 trous			Type à 4 trous			Type à 2 trous taraudés			Type à 4 trous taraudés		
	SCTN	PSCTN	SSCTN	SCMN	PSCMN	SSCMN	SCTW	PSCTW	SSCTW	SCMW	PSCMW	SSCMW
3												
4												
5												
6												
8												
10												
12												
13												
15												
16												
20												
25												
30												
35												
40												
50												

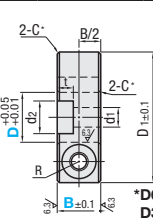
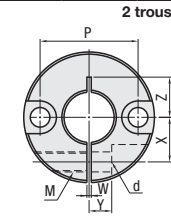
Les tailles signalées par * ne sont pas disponibles pour des trous taraudés.

Ordering Example SCTN12

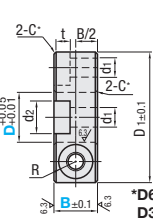
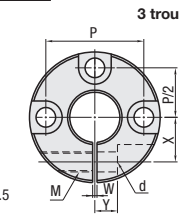
■ 2 trous contre-alésés
■ 3 trous contre-alésés



Type		M Matériau	S Traitement de surface	A Accessoire
2 trous	3 trous			
SCSG	SCSGT	EN 1.1191	Revêtement oxydé noir	M EN 1.7220 Équiv.
PSCSG	PSCSGT			
SSCSG	SSCSGT	EN 1.4301 Équiv.	Passage autocatalytique au nickel	M EN 1.4301 Équiv.



*D6 ~25 : C0.5
D30-50 : C1



*D6 ~25 : C0.5
D30-50 : C1

Référence pièce	D	Sélection B	D1	M (normal)	d	R	W	X	Y	Z	P	d1	d2	t		
(2 trous) SCSG PSCSG SSCSG	6	8	24	M3	3.4	3	1	8	4	6-8	15	3.5	6.5	3.3		
		*10	M4	4.5	3.75											
		*8	M3	3.4	3											
	8	*10	28	M4	4.5	3.75		9	5	7-9	17	8-9	18	4.5	8	4.4
		*12	33	M5	5.5	4.5										
		*15	36	M6	6.6	6										
	10	*10	35	M4	4.5	3.75		10	6	10-11	22	10-11	23	6.6	11	6.5
		*12	38	M5	5.5	4.5										
		*15	40	M6	6.6	6										
	12	*10	33	M4	4.5	3.75		11	5	10-12	24	10-11	25	6.6	11	6.5
		*12	36	M5	5.5	4.5										
		*15	38	M6	6.6	6										
13	*10	33	M4	4.5	3.75	11	5	10-11	23	10-11	24	6.6	11	6.5		
	*12	36	M5	5.5	4.5											
	*15	38	M6	6.6	6											
15	*12	38	M5	5.5	4.5	12	6	11-13	25	11-12	26	6.6	11	6.5		
	*15	40	M6	6.6	6											
	*10	36	M5	5.5	4.5											
16	*12	38	M5	5.5	4.5	12	6	11-12	26	11-12	27	6.6	11	6.5		
	*15	40	M6	6.6	6											
	*10	36	M5	5.5	4.5											
20	*12	42	M6	6.6	6	13	8	12-13	28	12-13	29	6.6	11	6.5		
	*15	45	M6	6.6	6											
	*10	36	M5	5.5	4.5											
25	*12	48	M5	5.5	4.5	15	7	13-14	32	13-14	33	6.6	11	6.5		
	*15	50	M6	6.6	6											
	*10	36	M5	5.5	4.5											
30	*15	55	M6	6.6	6	16	8	14-15	33	14-15	34	6.6	11	6.5		
	*12	42	M5	5.5	4.5											
	*10	36	M5	5.5	4.5											
35	*12	48	M5	5.5	4.5	17	7	14-16	37	14-16	38	6.6	11	6.5		
	*15	50	M6	6.6	6											
	*10	36	M5	5.5	4.5											
40	*18	78	M8	9	7	18	10	15-17	38	15-17	39	6.6	11	6.5		
	*12	48	M5	5.5	4.5											
	*10	36	M5	5.5	4.5											
50	*12	88	M10	11	9	20	12	20-43	48	20-43	49	6.6	11	6.5		
	*15	55	M6	6.6	6											
	*10	36	M5	5.5	4.5											
50	*18	88	M10	11	9	23	12	21-48	60	21-48	61	9	14	8.6		
	*12	48	M5	5.5	4.5											
	*10	36	M5	5.5	4.5											

*En raison de l'absence de fente sur le côté de la vis, le type à 3 trous a une puissance de serrage moins importante. Le type à 2 trous est recommandé lorsqu'une plus grande puissance de serrage d'arbre est requise.

D	B Sélection	Prix unitaire					
		2 trous			3 trous		
		SCSG	PSCSG	SSCSG	SCSGT	PSCSGT	SSCSGT
6	8						
6	*10						
6	*8						
8	*10						
10	*12						
10	*15						
10	*10						
12	*12						
12	*15						
13	*10						
13	*12						
13	*15						
15	*12						
15	*15						
16	*10						
16	*12						
16	*15						
20	*12						
20	*15						
20	*20						
25	*12						
25	*15						
30	*15						
35							
40	*18						
50	*22						

*Seules les tailles signalées par * sont disponibles pour le type à 3 trous.

Ordering Example SCSG10 - B

