

Logements à blocs hauts

Simple/compacts

= Pour les clients utilisant des produits standard du secteur =
 La pièce entourée en rouge est conforme aux spécifications standard du secteur (cylindre extérieur EN 1.3505 équiv., système de retenue en résine). Tenir compte de ces spécifications lors de la sélection du produit.

Logements à blocs hauts

Doubles/compacts

= Pour les clients utilisant des produits standard du secteur =
 La pièce entourée en rouge est conforme aux spécifications standard du secteur (cylindre extérieur EN 1.3505 équiv., système de retenue en résine). Tenir compte de ces spécifications lors de la sélection du produit.

Caractéristiques : compact, hauteur réduite de 6mm max. (dim. H) et largeur réduite de 3mm max. (dim. W) par rapport au type standard. (Comparaison des versions standard et compacte P.318)

Norme industrielle

Standard



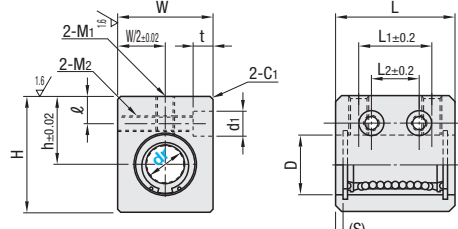
Compact



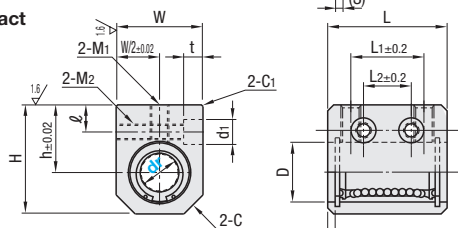
RoHS10

Type		Manchon linéaire utilisé (P.315) (P.318)		Logement		Temp. ambiante de fonctionnement
Standard	Compact	Standard	Compact	Matériau	Traitement de surface	
LHSS	LHSSK	LMU	LMK	Alliage d'aluminium	Anodisé clair	-20~80°C
LHSSF	-	LMUF	-			-20~110°C
SLHSS	-	SLMU	-			-20~80°C
SLHSSF	-	SLMUS	-			-20~110°C

Standard



Type compact



6.3 / (1.5) (logement)

dr	Tolérance	D		(S)	L	L1	L2	h		W		H		ℓ	M1 (Longueur effective)		M2 (Longueur effective)		C	C1	d1xt	
		Standard	Compact					Standard	Compact	Standard	Compact	Standard	Compact		Standard	Compact	Standard	Compact				Standard
4	0 -0.008	8	-	1.1	15	-	10	10	-	12	-	16	-	3	-	M3 (6)	-	M3 (10.5)	-	-	0.5	4.2x1.5 (pour vis M2)
5	-	10	-	4.0	25	16	7	13	-	15	-	20	-	-	-	M4 (8)	-	M4 (10)	-	-	1	6x5 (pour vis M3)
(6)	-	12	10	3.0	27	18	9	14	13	16	14	22	20	5	4	M4 (8)	M4 (11)	M4 (9)	4	1 ou moins	-	
(8)	-	15	13	3.0	32	20	10	16	15	20	17	26	24	5	5	M5 (8.5)	M5 (8.5)	M4 (12)	5	1 ou moins	-	
(10)	-	19	17	4.0	39	27	15	19	18	26	23	32	30	6	6	M6 (9.5)	M6 (9.5)	M5 (17)	6	1 ou moins	8x6 (pour vis M4)	
(12)	0 -0.009	21	19	4.0	40	27	15	20	19	28	25	34	32	6	6	M5 (22)	M5 (19)	M5 (19)	6	1 ou moins	-	
13	-	23	-	4.0	42	28	16	25	-	30	-	43	-	7	-	M6 (23)	-	-	-	-	1	9x7 (pour vis M5)
(16)	-	28	26	3.8	47	32	18	27	26	36	33	49	43	7	7	M6 (13)	M6 (13)	M6 (26)	8	1 ou moins	-	
20	-	32	-	3.8	52	36	-	31	-	42	-	54	-	8	-	M8 (15)	M8 (34)	-	-	-	1	11x8 (pour vis M6)
25	0 -0.010	40	-	3.2	69	42	22	37	-	52	-	65	-	9	-	M10 (17)	M10 (42)	-	-	-	1	14x10 (pour vis M8)
30	-	45	-	3.2	74	44	-	40	-	58	-	71	-	9	-	M10 (17.5)	M10 (48)	-	-	-	1	-

Pour connaître les précautions d'utilisation, voir P.303. Seules les dimensions dr entre () sont disponibles pour le type compact. S'assurer que les vis n'interfèrent pas avec le manchon étant donné que les trous M1 sont traversants. Le type standard dr4 compte un seul trou de montage M1. La surface de référence est située de l'autre côté de l'étiquette ID produit.

Norme industrielle

Standard



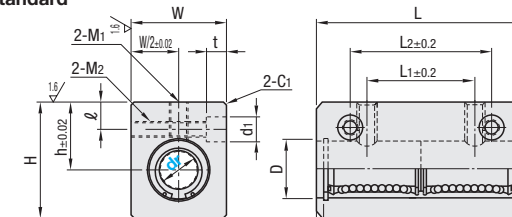
Compact



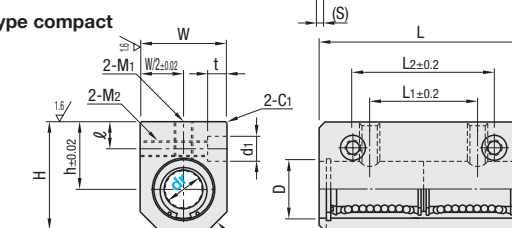
RoHS10

Type		Manchon linéaire utilisé (P.315) (P.318)		Logement		Temp. ambiante de fonctionnement
Standard	Compact	Standard	Compact	Matériau	Traitement de surface	
LHSSW	LHSSKW	LMU	LMK	Alliage d'aluminium	Anodisé clair	-20~80°C
LHSSWF	-	LMUF	-			-20~110°C
SLHSSW	-	SLMU	-			-20~80°C
SLHSSWF	-	SLMUS	-			-20~110°C

Standard



Type compact



6.3 / (1.5) (logement)

dr	Tolérance	D		(S)	L	L1	L2	h		W		H		ℓ	M1 (Longueur effective)		M2 (Longueur effective)		C	C1	d1xt	
		Standard	Compact					Standard	Compact	Standard	Compact	Standard	Compact		Standard	Compact	Standard	Compact				Standard
4	0 -0.008	8	-	1.1	27	14	22	10	-	12	-	16	-	3	-	M3 (6)	-	M3 (10.5)	-	-	0.5	4.2x1.5 (pour vis M2)
5	-	10	-	4.0	40	18	28	13	-	15	-	20	-	-	-	M4 (8)	-	M4 (10)	-	-	1	6x5 (pour vis M3)
(6)	-	12	10	3.0	46	20	30	14	13	16	14	22	20	5	4	M4 (8)	M4 (11)	M4 (9)	4	1 ou moins	-	
(8)	-	15	13	3.0	56	30	42	16	15	20	17	26	24	5	5	M5 (8.5)	M4 (15)	M4 (12)	5	1 ou moins	-	
(10)	-	19	17	4.0	68	36	50	19	18	26	23	32	30	6	6	M6 (9.5)	M6 (9.5)	M5 (20)	6	1 ou moins	8x6 (pour vis M4)	
(12)	0 -0.010	21	19	4.0	70	36	50	20	19	28	25	34	32	6	6	M5 (22)	M5 (19)	M5 (19)	6	1 ou moins	-	
13	-	23	-	4.0	74	42	55	25	-	30	-	43	-	7	-	M6 (23)	-	-	-	-	1	9x7 (pour vis M5)
(16)	-	28	26	3.8	84	52	65	27	26	36	33	49	43	7	7	M6 (13)	M6 (13)	M6 (26)	8	1 ou moins	-	
20	-	32	-	3.8	94	58	70	31	-	42	-	54	-	8	-	M8 (15)	M8 (34)	-	-	-	1	11x8 (pour vis M6)
25	0 -0.012	40	-	3.2	128	80	100	37	-	52	-	65	-	9	-	M10 (17)	M10 (42)	-	-	-	1	14x10 (pour vis M8)
30	-	45	-	3.2	138	90	110	40	-	58	-	71	-	9	-	M10 (17.5)	M10 (48)	-	-	-	1	-

Pour connaître les précautions d'utilisation, voir P.303. Seules les dimensions dr entre () sont disponibles pour le type compact. S'assurer que les vis n'interfèrent pas avec le manchon étant donné que les trous M1 sont traversants. La surface de référence est située de l'autre côté de l'étiquette ID produit.

Référence pièce	Type	dr	Prix unitaire				
			LHSS	LHSSF	SLHSS	SLHSSF	LHSSK
(standard) LHSS LHSSF SLHSS SLHSSF	4	4	-	-	-	-	
	5	5	-	-	-	-	
	6	6	-	-	-	-	
	8	8	-	-	-	-	
	10	10	-	-	-	-	
	12	12	-	-	-	-	
(compact) LHSSK	13	13	-	-	-	-	
	16	16	-	-	-	-	
	20	20	-	-	-	-	
	25	25	-	-	-	-	
30	30	30	-	-	-	-	

dr	Capacité de charge de base				Masse (g)	
	C (dynamique) N		Co (statique) N		Standard	Compact
4	88	-	127	-	8	-
5	167	-	206	-	18	-
6	206	131	265	155	22	17
8	265	235	380	277	40	32
10	372	368	549	433	80	67
12	412	381	598	449	90	80
13	510	-	608	-	132	-
16	775	608	1180	716	204	155
20	882	-	1370	-	272	-
25	980	-	1570	-	574	-
30	1570	-	2740	-	710	-

kgf=Nx0.101972

Ordering Example Référence pièce
 LHSS12 (avec graisse de type L) Autres types de graisse disponibles.
 LHSS12L (avec graisse de type G) Pour connaître la date de livraison, le prix et les performances, voir P.304
 LHSS12G (avec graisse de type H)
 LHSS12H (avec graisse de type H)

Référence pièce	Type	dr	Prix unitaire				
			LHSSW	LHSSWF	SLHSSW	SLHSSWF	LHSSKW
(standard) LHSSW LHSSWF SLHSSW SLHSSWF	4	4	-	-	-	-	
	5	5	-	-	-	-	
	6	6	-	-	-	-	
	8	8	-	-	-	-	
	10	10	-	-	-	-	
	12	12	-	-	-	-	
(compact) LHSSKW	13	13	-	-	-	-	
	16	16	-	-	-	-	
	20	20	-	-	-	-	
	25	25	-	-	-	-	
30	30	30	-	-	-	-	

dr	Capacité de charge de base				Moment statique admissible (N-m)		Masse (g)	
	C (dynamique) N		Co (statique) N		Standard	Compact	Standard	Compact
4	176	-	254	-	0.63	-	14	-
5	263	-	412	-	1.38	-	35	-
6	324	206	529	309	2.18	2.46	40	34
8	431	383	784	555	4.31	5.76	75	60
10	588	585	1100	867	7.24	10.99	150	126
12	657	608	1200	899	10.9	11.85	168	150
13	813	-	1570	-	11.6	-	248	-
16	1230	965	2350	1431	19.7	23.48	383	296
20	1400	-	2740	-	26.8	-	520	-
25	1560	-	3140	-	43.4	-	1120	-
30	2490	-	5490	-	82.8	-	1384	-

kgf=Nx0.101972

Ordering Example Référence pièce
 LHSSW12 (avec graisse de type L) Autres types de graisse disponibles.
 LHSSW12G (avec graisse de type G) Pour connaître la date de livraison, le prix et les performances, voir P.304
 LHSSW12H (avec graisse de type H)