

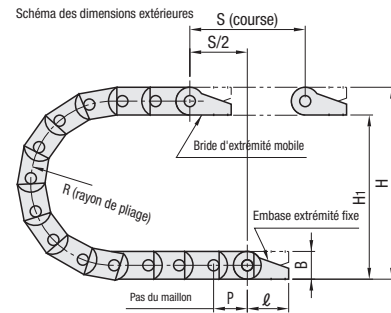
Porte-câbles

Type fendu

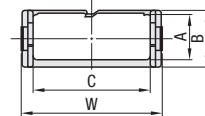


Montage sur rayon extérieur Corps principal + Embase	Montage sur rayon intérieur Corps principal + Embase
SE045F	SZ045F
SE08F	SZ08F
SE14F	SZ14F
SE16F	SZ16F

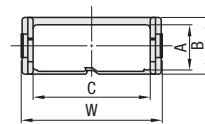
- <Attention>**
- Un lot inclut un porte-câbles assemblé avec un nombre spécifique de maillons et deux embases correspondantes (1 extrémité mobile + 1 extrémité fixe).
 - Installer l'extrémité fixe de l'embase sur le côté inférieur et l'extrémité mobile sur le côté supérieur. (Se reporter à la relation de positionnement sur le schéma des dimensions extérieures).
 - Insérer les câbles par les fentes (ouvertures) sur la circonférence externe ou interne.



Vue de section transversale
Montage sur rayon extérieur



Montage sur rayon intérieur



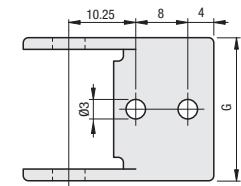
Un ensemble de liaison par câble n'est pas requis. **RoHS10**

M Matériau : Plastique spécial Temp. de fonctionnement : -30°C ~ 100°C Norme d'inflammabilité UL94-V2

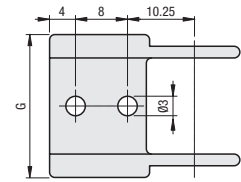
■ Schéma des dimensions de l'embase

SE045F, SZ045F

<Extrémités mobiles>

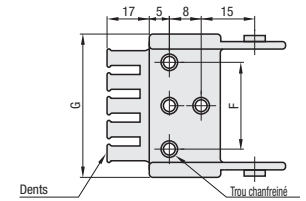
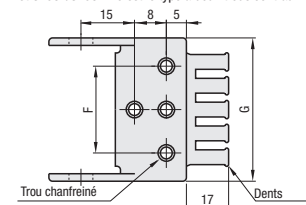


<Extrémités fixes>

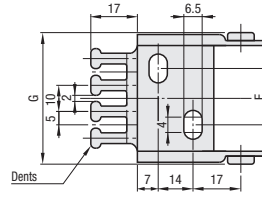
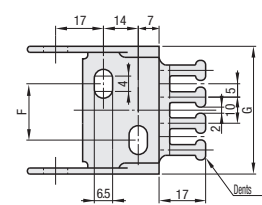


SE08F, SZ08F

* Le seul type de support disponible pour SE08F/SZ08F-16 et SE08F/SZ08F-20 est le type à deux trous centraux.

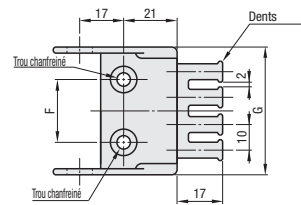


SE14F, SZ14F

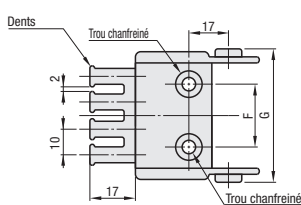


• SE16F, SZ16F

<Extrémités mobiles>

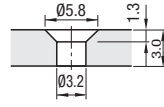


<Extrémités fixes>

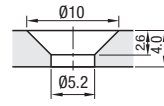


■ Détail du trou chanfreiné

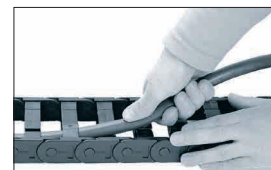
• Pour SE08, SZ08



• Pour SE16, SZ16



■ Insertion des câbles



■ Retrait des câbles

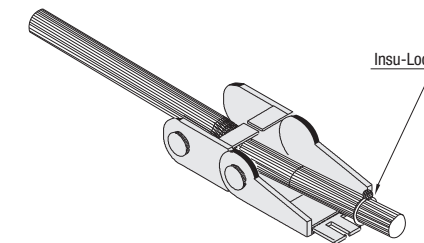


Le câble peut être retiré en tirant simplement dessus.

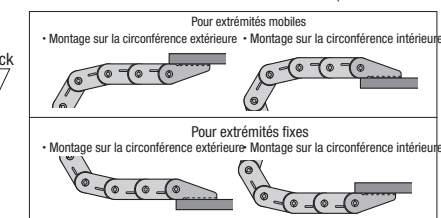
Référence pièce	Sélection du rayon de pliage	Nombre de maillons	H (Hauteur de montage)	H1	HF (Hauteur physique requise)	K (Arc + marge)	P	B	l	
SE045F SZ045F	16	018	1~27	48.5	36	58.5	85	13	12.5	22.3
		028	1~29	68.5	56	78.5	115			
		038	1~31	88.5	76	98.5	150			
SE08F SZ08F	20	028	1~37	75	55	90	130	20	19.3	28
		038	1~38	95	75	110	160			
		048	1~40	115	95	130	195			
		028	1~30	81	56	91	150			
SE14F SZ14F	3	038	1~30	101	76	111	185	30.5	25	38
		048	1~30	121	96	131	215			
		075	1~30	175	150	185	300			
		100	1~33	225	200	235	380			
SE16F SZ16F	4	060	1~30	159	120	174	250	30.5	39	38
		075	1~30	189	150	204	300			
		100	1~33	239	200	254	380			

Référence pièce	Sélection du rayon de pliage	A	B	C	D	E	W	F	G	Nombre de dents	Poids par maillon (g)	Prix unitaire (prix unitaire d'un maillon x nombre de maillons) + prix de l'embase (2 pcs.)
SE045F SZ045F	16	9.4	12.5	018	-	-	23	-	22	-	1.4	
				028	-	-	24.2	-	24.2	2	4.8	
				038	-	-	28.2	-	28.2	2	5.0	
SE08F SZ08F	20	14.6	19.3	028	-	-	38.2	22	38.2	3	5.6	
				038	-	-	48.2	32	48.2	4	6.2	
				048	-	-	58.2	42	58.2	5	7.4	
				028	-	-	27	-	26.3	2	9.3	
SE14F SZ14F	3	19	25	038	-	-	37	10	36.3	3	9.6	
				048	-	-	50	23	49.3	4	12	
				075	-	-	62	35	61.3	5	13	
				100	-	-	37.5	12	35.5	3	15.5	
SE16F SZ16F	4	32	39	060	-	-	50.5	25	48.5	4	17.3	
				075	-	-	62.5	37	60.5	5	18.8	
				100	-	-	-	-	-	-	-	-

■ Méthodes de fixation de l'embase et du câble



■ Direction de montage



⚠ Courant pour le montage sur les circonférences interne et externe ; toutefois, ne peut pas être monté sur la circonférence externe pour SE045F et SZ045F.

En cas de nouvelles conceptions, les maillons des porte-câbles peuvent être épuisés. Il est recommandé de sélectionner des maillons plus longs par un ou deux maillons et de les régler (retirer) au moment de l'installation de l'appareil.

Les câbles sont insérés à partir de la circonférence externe et interne et les extrémités des dents sont maintenues en place à l'aide de ligatures de câble.

Ordering Example Référence pièce - Rayon de pliage - Nombre de maillons
SE14F-3 - 048 - 20