

Unités de soutien - Côté soutien, rondes <pratiques>

Type avec bague de retenue

Côté soutien standard (avec bague de retenue)

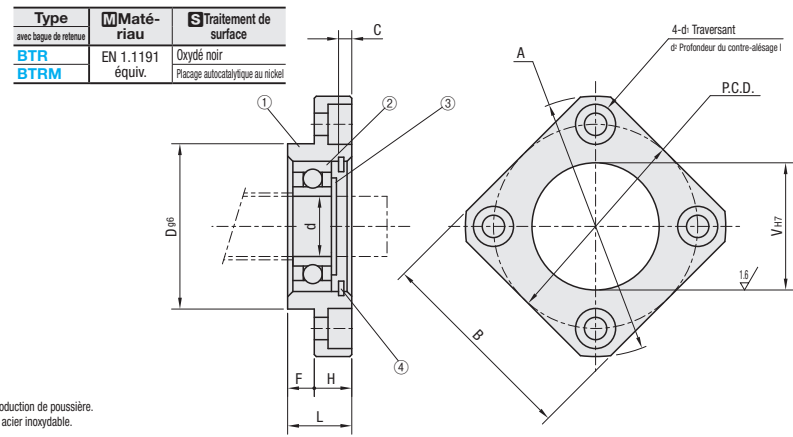


RoHS10

Détails du composant

N°	Nom des pièces	Quantité
①	Logement	1
②	Roulement radial fabriqué au Japon	1
③	Bague de retenue (STWN, S)	1
④	Bague de retenue (RTWN, S)	1

Le roulement BURR est en acier inoxydable, rempli de graisse à faible production de poussière.
* Les bagues de retenue ③ et ④ des modèles BURR/BURM/BTRM sont en acier inoxydable.

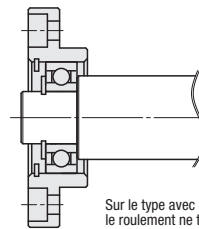


Référence pièce	Type	N°	d	L	H	F	D	A	P.C.D.	B	V	d ₁	d ₂	ℓ	Bague de retenue		Type à roulements	Bague de retenue
															C	Bague de retenue		
BTR BTRM	6	6	10	6	4	22	36	28	28	17	3.4	6.5	4	3	RTWN, S17	B606ZZ	STWN, S6	
	10	8	12	7	5	28	43	35	35	22	3.4	6.5	3	RTWN, S22	B608ZZ	STWN, S8		
	12	10	15	7	8	34	52	42	42	26	4.5	8	3	RTWN, S26	B6000ZZ	STWN, S10		
	15	15	17	9	8	40	63	50	52	32	5.5	9.5	4	RTWN, S32	B6002ZZ	STWN, S15		
	20	20	20	11	9	57	85	70	68	47	6.6	11	4.5	RTWN, S47	B6204ZZ	STWN, S20		

Référence pièce	Type	N°	BTR	BTRM
			Prix unitaire	Prix unitaire
BTR BTRM	6			
	10			
	12			
	15			
	20			

Ordering Example
Référence pièce
BUR15

Exemple

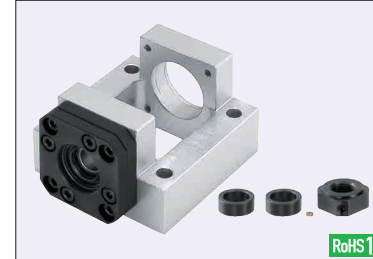


Sur le type avec bague de retenue, le roulement ne tombe pas de l'unité de soutien.

- Détails des roulements et précisions de l'interface de montage des unités de soutien, du collier inclus et de l'écrou de roulement P.759
- Les produits avec placage LTBC sont remplis de graisse à faible production de poussière pour les salles blanches.
- Stocker les accessoires avec précaution car ils sont requis lors du montage.

Unités de soutien - Côté fixe, carrées <pratiques>

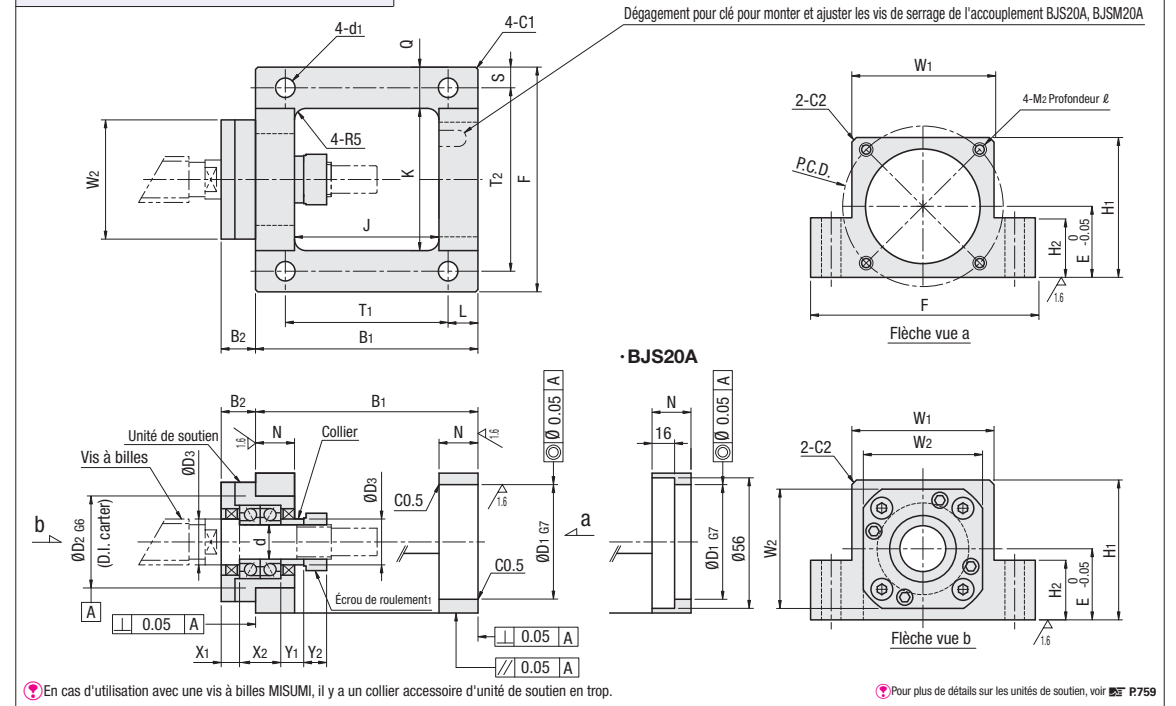
Support de servomoteur CA intégré



RoHS10

Type	Matériau	Traitement de surface	Accessoire	Moteur utilisable
BJS	EN AW-5052 équiv.	Oxydé noir	Collier x2	Servomoteur CA
BJSM	EN 1.1191 équiv.	Anodisé clair	Écrou de roulement x1 (avec pièce de montage)	

Caractéristiques - Simplification du montage : avec une unité à roulement de soutien pré-installée, le montage et l'alignement du moteur sont simplifiés grâce à un avant-trou intégré.
- Centrage précis de l'arbre : la fabrication unifiée de la vis à billes et des supports du moteur réduit les défauts d'alignement de l'arbre.



En cas d'utilisation avec une vis à billes MISUMI, il y a un collier accessoire d'unité de soutien en trop.

Pour plus de détails sur les unités de soutien, voir P.759

Référence pièce	Type	N°	d	B1	B2	D1	D2	D3	E	F	H1	H2	J	K	L	N	Q	S	T1	T2	W1	W2	X1	X2	Y1	Y2	P.C.D.	Unités de soutien				
																												M1 (fin)	M2 (normal)	d1	ℓ	
BJS BJSM	* 8A	8	67	9	30	28	11.5	21	64	41	19	43	40	10	12	12	6	47	52	40	35	5	14	5.5	6.5	45	M8x1.0	M3	5.5	8	BRW8	-
	* 8B																										46	M4	10			
	* 10A	10	74	13	30	34	14	25	70	46	23	46	42	10	14	14	7	54	56	42	42	8	16	5.5	8	45	M10x1.0	M3	6.5	8	BRW10	BRWN10
	10B																										46	M4	10			
	* 12A	12	74	13	30	36	15	25	72	47	23	46	44	10	14	14	7	54	58	44	44	8	16	5.5	8	45	M12x1.0	M3	6.5	8	BRW12	BRWN12
	12B																										46	M4	10			
	12C																										70	M5	8.5	10		
	15A	15	97	15	50	40	20	31	98	61	26	63	62	13	18	9	71	80	62	70	70	18	10	10	10	90	M15x1.0	M5	8.5	13	BRW15	BRWN15
	15B																										90	M6	10.5	15		
	20A	20	117	22	50	57	25	35	116	70	30	69	70	20	24	23	11	77	94	70	68	14	28	11	13	70	M20x1.0	M5	10.5	13	BRW20	BRWN20
	20B																										70	M6	15			

Les dimensions marquées d'un * correspondent au modèle BJS8A

Ordering Example
Référence pièce
BJS8A

Tableau de compatibilité du moteur

Référence pièce	Moteur			Référence pièce	Moteur		
	Taille de l'embase	Fabricant	Puissance (W)		Taille de l'embase	Fabricant	Puissance (W)
BJS8A BJS10A BJS12A	□38	Panasonic	30 50 100	BJS (M)12C BJS (M)15A BJS (M)20A	□60	Yaskawa Electric Corporation Mitsubishi Electric Corporation Sanyo Denki Co., Ltd. Omron Corporation	200 400 200 400 200 400
BJS8B BJS (M)10B BJS (M)12B	□40	Yaskawa Electric Corporation Mitsubishi Electric Corporation Sanyo Denki Co Ltd. Omron Corporation	30 50 100 50 100	BJS (M)15B BJS (M)20B	□80	Yaskawa Electric Corporation Mitsubishi Electric Corporation Sanyo Denki Co., Ltd. Omron Corporation	750 750 750 750

- Les références et les spécifications des moteurs peuvent être modifiées sans préavis. Se reporter aux spécifications du fabricant du moteur.
- La sélection de moteurs, vis sphériques et accouplements doit être faite lors de la confirmation des critères spécifiques de l'application de l'utilisateur.
- Il est aussi possible d'utiliser d'autres moteurs et accouplements non listés dans le tableau. Consulter les dimensions de montage et les spécifications de chaque produit.
- Lors de la sélection de vis à billes, utiliser le logiciel de calcul technique MISUMI : <http://fa.misumi.jp/> (gratuit)

Référence pièce	Type	N°	BJS	BJSM
			Prix unitaire	Prix unitaire
BJS BJSM	8A			-
	8B			-
	10A			-
	10B			-
	12A			-
	12B			-
	12C			-
	15A			-
	15B			-
	20A			-
20B			-	