

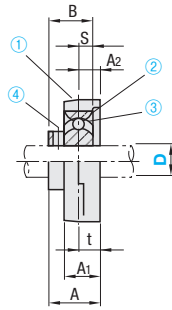
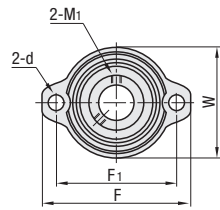
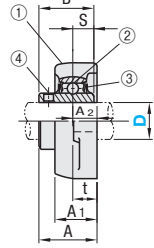
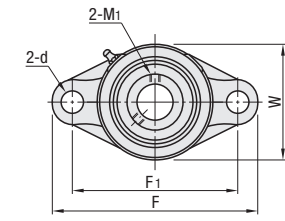
Roulements à billes

Fonte, à embase

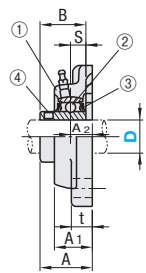
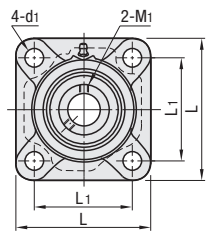


HDH (à embase en forme de diamant)

HDHCP (compact à embase en forme de diamant)



HDF (à embase carrée)



Précision : JIS B 1558
JIS B 1514
JIS B 1559

Tolérance du diamètre intérieur du roulement : H7 (ajustement avec jeu)
avec jeu
③ Joint d'étanchéité en caoutchouc
④ Vis de serrage

Nom	Matériau
① Carter	M EN-JL 1030 équiv.
② Roulement	M EN 1.3505 équiv.
③ Joint d'étanchéité en caoutchouc	M Caoutchouc nitrile (NBR)
④ Vis de serrage	M EN 1.7220 équiv.

Référence pièce	JIS nominal		F	F1	W	L	L1	t	A	A1	A2	d	d1	B	S	Capacité de charge de base (kN)		Vis de serrage		Masse (g)	Prix unitaire					
	Type	D														HDH	HDF	Cr (dynamique)	Cor (statique)			M1	Couple de serrage (N·cm)	Capacité de charge axiale (N)	HDH	HDF
HDH HDF	12	UCFL201	UCF201	113	90	60	86	64	12	33.3	25.5	15	12	12	31.0	12.7	12.8	6.6	M6x0.75	392	640	470	630			
	15	UCFL202	UCF202																					1280	420	580
	17	UCFL203	UCF203																					1400	590	720
	20	UCFL204	UCF204																					1960	900	1010
	25	UCFL205	UCF205																					2590	1200	1380
	30	UCFL206	UCF206																					2930	1510	1770
	35	UCFL207	UCF207																					3300	1900	2070
	40	UCFL208	UCF208																					3550	2200	2360
	45	UCFL209	UCF209																							
	50	UCFL210	UCF210																							

kgf=Nx0.101972

Référence pièce	Type	D	F	F1	W	t	A	A1	A2	d	B	S	Capacité de charge de base (kN)		Vis de serrage		Masse (g)	Prix unitaire
													Cr (dynamique)	Cor (statique)	M1	Couple de serrage (N·cm)		
HDHCP	12	81	63.5	56	9.5	25.5	18	9.5	7	22	6	9.55	4.8	M5x0.8	250	476	280	
	15															270		
	17															250		
	20	90	71.5	63	11	28.7	20	11	10	24.7	7	12.8	6.6			1280	300	
	25	95	76	69	11	30.5	20.0	11	10	27	7.5	14.0	7.9	M6x0.75	490	1400	400	
30	113	90.5	79	12	34.3	22.5	12	12	30.3	8	19.6	11.3			1960	580		

kgf=Nx0.101972

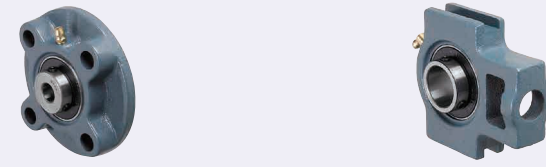
Ordering Example

Référence pièce

HDH20
HDF25
HDHCP25

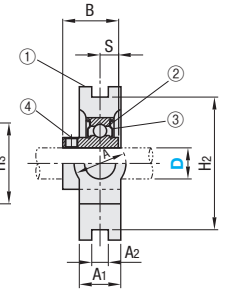
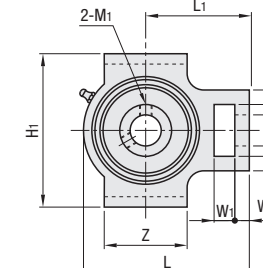
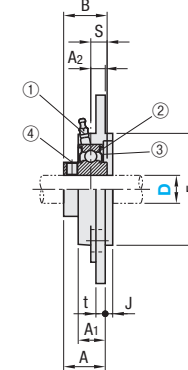
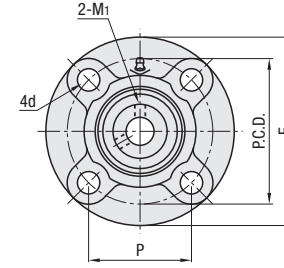
Roulements à billes

Fonte, avant-trou / paliers tendeurs



HDMC (avant-trou)

HDTKP (palier tendeur)



Précision : JIS B 1558
JIS B 1514
JIS B 1559

Tolérance du diamètre intérieur du roulement : H7 (ajustement avec jeu)
Température de fonctionnement : -15 ~ +100°C

Nom	Matériau
① Carter	M EN-JL 1030 équiv.
② Roulement	M EN 1.3505 équiv.
③ Joint d'étanchéité en caoutchouc	M Caoutchouc nitrile (NBR)
④ Vis de serrage	M EN 1.7220 équiv.

Référence pièce	Type	D	F	P	P.C.D.	t	A	A1	A2	J	E	d	B	S	Capacité de charge de base (kN)		Vis de serrage		Masse (g)	Prix unitaire						
															Cr (dynamique)	Cor (statique)	M1	Couple de serrage (N·cm)			Capacité de charge axiale (N)					
HDMC	12	115	63.6	90	7	28.3	20.5	10	5	62	12	31.0	12.7	12.8	6.6	M6x0.75	392	640	890							
	15																									
	17																									
	20																									
	25	125	70.7	100	8	32.2	23	10	6	70	12	34.1	14.3	14.0	7.9											
	30	135	77.8	110	9	36.4	26	11	8	80	12	38.1	15.9	19.6	11.3											
	35	145	84.8	120	9	41.2	26	11	8	90	14	42.9	17.5	25.9	15.4						M8x1	1180	2590	1550		
	40	160	93.3	132	14	46.2	28	10	10	100	16	49.2	19	29.3	17.9											
	45	160	93.3	132	14	46.2	28	10	10	105	16	51.6	19	33.0	20.5											
	50	165	97.6	138	14	42.6	28	10	12	110	16	51.6	19	35.5	23.2						M10x1.25	2350	3550	2710		

kgf=Nx0.101972

Référence pièce	Type	D	H1	H2	H3	H4	L	L1	A	A1	A2	W1	W2	Z	d	B	S	Capacité de charge de base (kN)		Vis de serrage		Masse (g)	Prix unitaire							
																		Cr (dynamique)	Cor (statique)	M1	Couple de serrage (N·cm)			Capacité de charge axiale (N)						
HDTKP	12	89	76	51	32	94	61	32	21						31.0	12.7	12.8	6.6	M6x0.75	392	640	790								
	15																													
	17																													
	20																													
	25	102	89	56	37	113	70	37	28	12	16	10			51	19	34.1	14.3						14.0	7.9					
	30					129	78	30										38.1						15.9	19.6	11.3				
	35					144	88	33										42.9						17.5	25.9	15.4	M8x1	1180	2590	1600
	40	114				144	88	33										29.3						17.9						
	45					149	90	37																33.0	20.5					
	50	117	102	83	49	149	90	37																35.5	23.2	M10x1.25	2350	3550	2500	

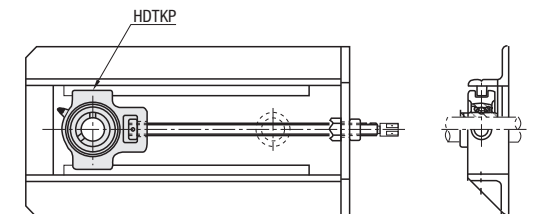
kgf=Nx0.101972

Ordering Example

Référence pièce

HDMC20
HDTKP15

ex Example



•HDMC
Avec l'avant-trou (pièce diamètre E) sur le côté de montage de la plaque, le désalignement du roulement à billes peut être évité, même si les vis de fixation se desserrent après l'installation.

•HDTKP
La tension peut être ajustée en faisant glisser la rainure du guide A2. Adapté au réglage de la tension d'un convoyeur à courroie, etc.